



WallPepper®/Group
ITALIAN LUXURY WALLPAPER

Cornelia Haggmann



Cecilia Hagmann

Cornelia Hagmann

Biografia /Biography

Cornelia Hagmann è nata e cresciuta in Austria. Durante la propria giovinezza ha acquisito esperienza al fianco del noto pittore austriaco Luise Jehly, oltre ad aver completato gli studi presso l'Art College di Zurigo. L'uso del colore e le varie forme geometriche rappresentano ancora oggi la forza motrice del suo genio creativo.

Cornelia Hagmann crea dipinti di arte contemporanea in acrilico, acquarello e olio. Questi quadri unitici e vivaci porgono omaggio alla bellezza della natura. Attraverso le proprie opere Cornelia Hagmann vuole sensibilizzare l'occhio dello spettatore, al fine di portare al centro della coscienza collettiva la natura, la sua bellezza e i relativi valori essenziali di vita. I pensieri e l'atteggiamento nei confronti della natura sono ciò che ispira Cornelia Hagmann a dipingere i suoi capolavori, che costituiscono a tutti gli effetti una vera dichiarazione d'amore alla splendida Madre Terra.

Cornelia Hagmann was born and raised in Austria. During her youth she studied with the renowned Austrian painter Luise Jehly, further to her education at the Art College in Zurich. The use of colour and the various forms of design still remain the driving force of her art.

Cornelia Hagmann creates contemporary paintings in acrylic, watercolor, and oil. These unique, colorful paintings pay homage to nature and its beauty.

With her works of art Cornelia Hagmann would like to sensitize the eye of the viewer to bring the delicacy of our natural environment, together with its beauty and values, to the center of human consciousness.

Her thoughts and her basic attitude towards nature and the environment inspire Cornelia Hagmann to paint these pictures, that are a true declaration of love to our splendid Mother Earth.

Black Pond

CH-03-A



Palms

CH-02-A



Peace

CH-09-A



Libertà

CH-04-A



Light of the Night

CH-01-A



Spring Forest

CH-08-A



Green Pond

CH-06-A



Mind Colours

CH-05-A



Silence

CH-07-A

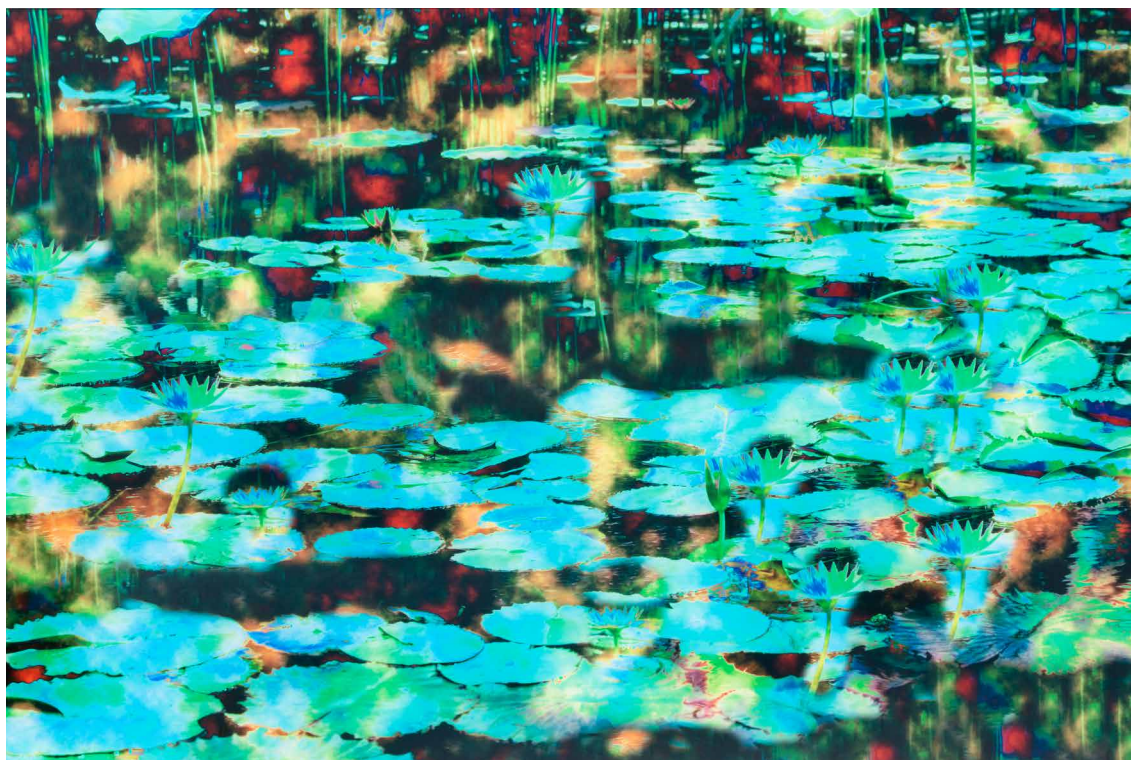




Artworks

Black Pond

CH-03-A



Palette di colore
indicativa
per abbinamenti
*Color Palette for
Interior Color Schemes*



Pantone
5463 U



Pantone
310 U



Pantone
485 U



Pantone
7421 U



Pantone
7479 U



Pantone
3005 U



★ Questa grafica può essere stampata sulla nuova Metallic Line WallPepper®/This graphic can be printed on the new Metallic Line WallPepper®

Palms

CH-02-A

Palette di colore
indicativa
per abbinamenti
*Color Palette for
Interior Color Schemes*



Pantone
Reflex
Blue U



Pantone
2935 U



Pantone
Neutral
Black



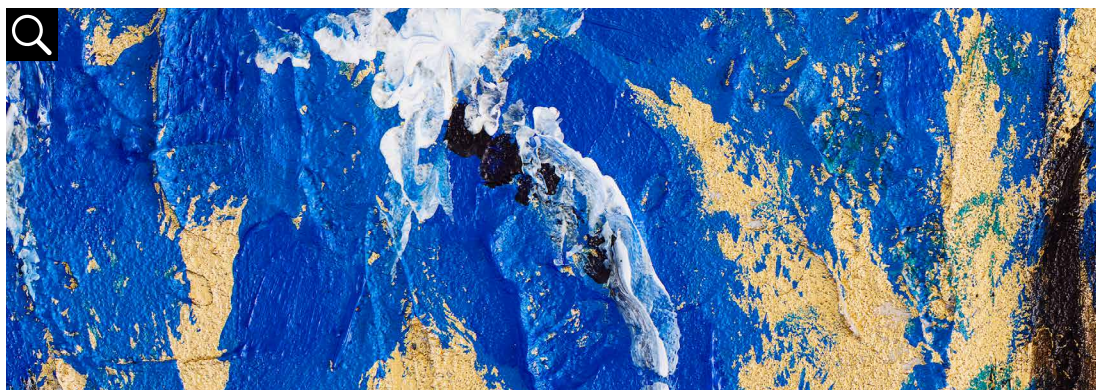
Pantone
Warm
Gray 1U



Pantone
364 U



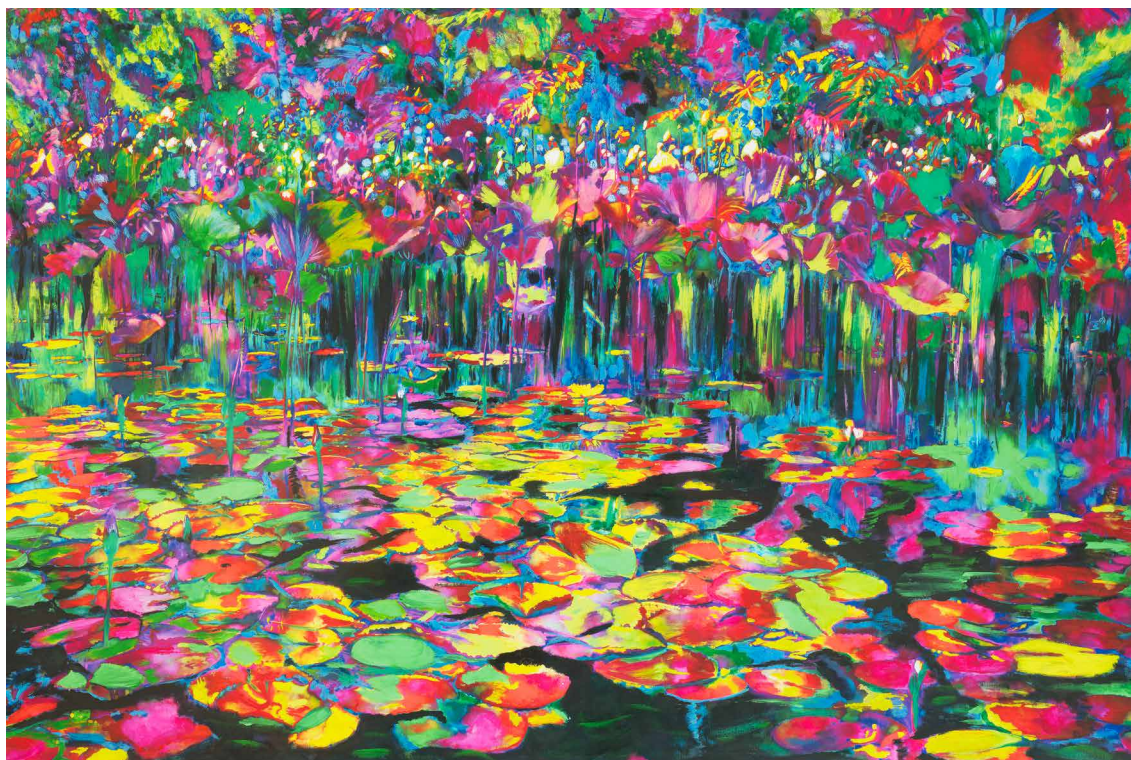
Pantone
117U



★ Questa grafica può essere stampata sulla nuova Metallic Line WallPepper®/This graphic can be printed on the new Metallic Line WallPepper®

Peace

CH-09-A



Palette di colore
indicativa
per abbinamenti
*Color Palette for
Interior Color Schemes*



Pantone
385 U



Pantone
1797 U



Pantone
631 U



Pantone
243 U



Pantone
5535 U



Pantone
7480 U



Libertà

CH-04-A

Palette di colore
indicativa
per abbinamenti
*Color Palette for
Interior Color Schemes*



Pantone
2765 U



Pantone
Cool Grey
1U



Pantone
5743 U



Pantone
7650 U



Pantone
629 U

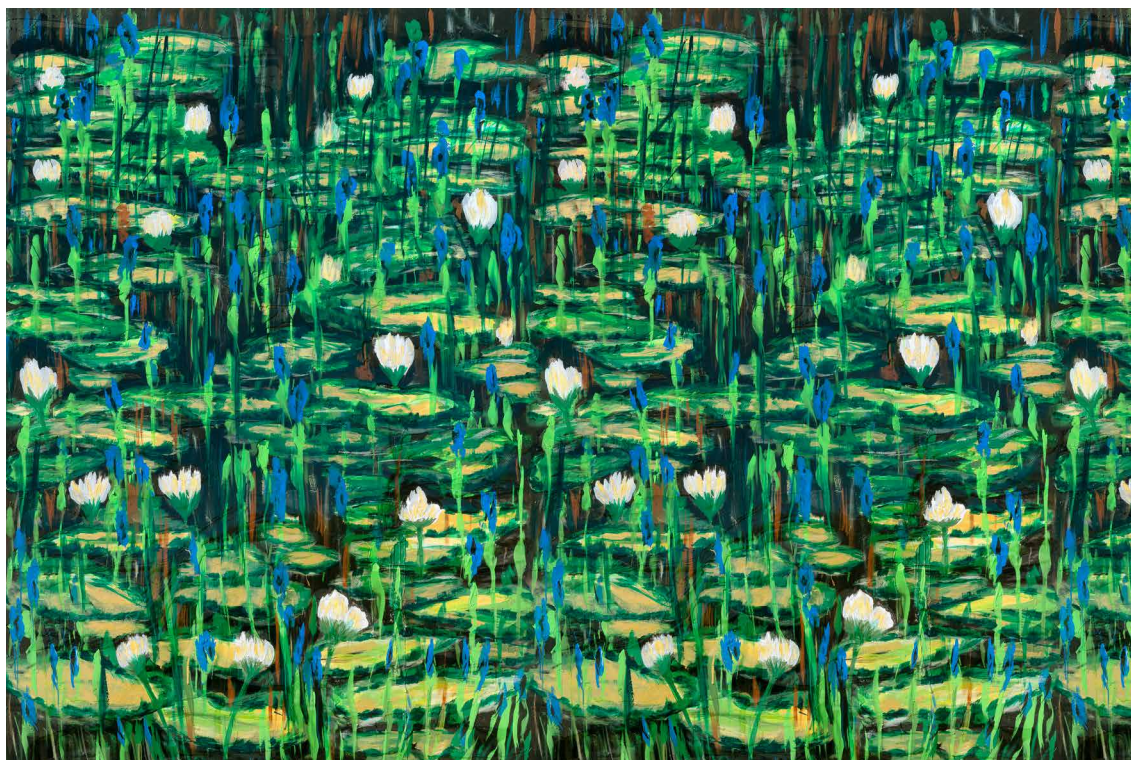


Pantone
307 U



Light of the Night

CH-01-A



Palette di colore
indicativa
per abbinamenti
*Color Palette for
Interior Color Schemes*



Pantone
7488 U



Pantone
3415 U



Pantone
128 U



Pantone
459 U



Pantone
300 U



Pantone
168 U



Spring Forest

CH-08-A

Palette di colore
indicativa
per abbinamenti
*Color Palette for
Interior Color Schemes*



Pantone
389 U



Pantone
7492 U



Pantone
357 U



Pantone
Neutral
Black U



Pantone
145 U



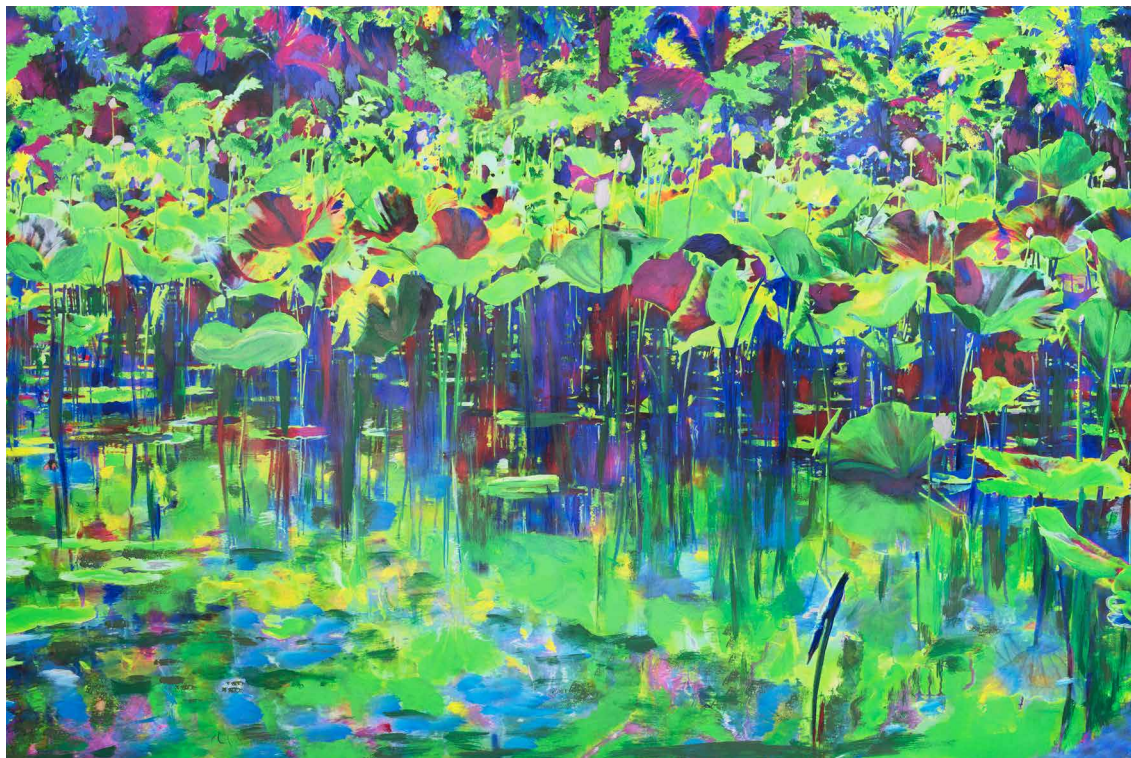
Pantone
624 U



* Questa grafica può essere stampata sulla nuova Metallic Line WallPepper® / *This graphic can be printed on the new Metallic Line WallPepper®*

Green Pond

CH-06-A



Palette di colore
indicativa
per abbinamenti
*Color Palette for
Interior Color Schemes*



Pantone
7487 U



Pantone
703 U



Pantone
513 U



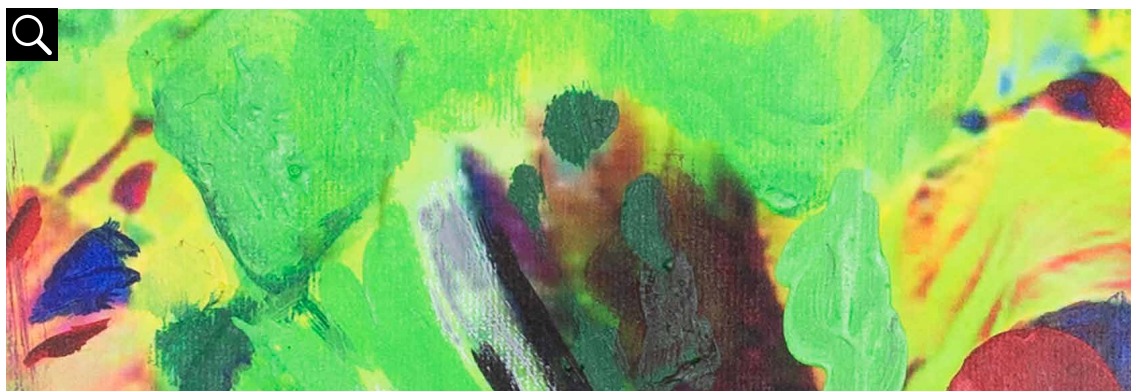
Pantone
394 U



Pantone
1797 U



Pantone
3005 U



Mind Colours

CH-05-A

Palette di colore
indicativa
per abbinamenti
*Color Palette for
Interior Color Schemes*



Pantone
234 U



Pantone
2425 U



Pantone
460 U



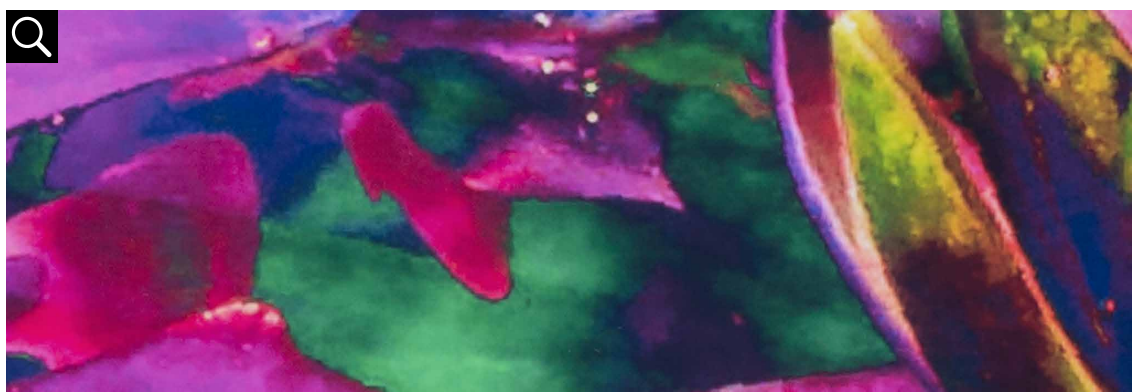
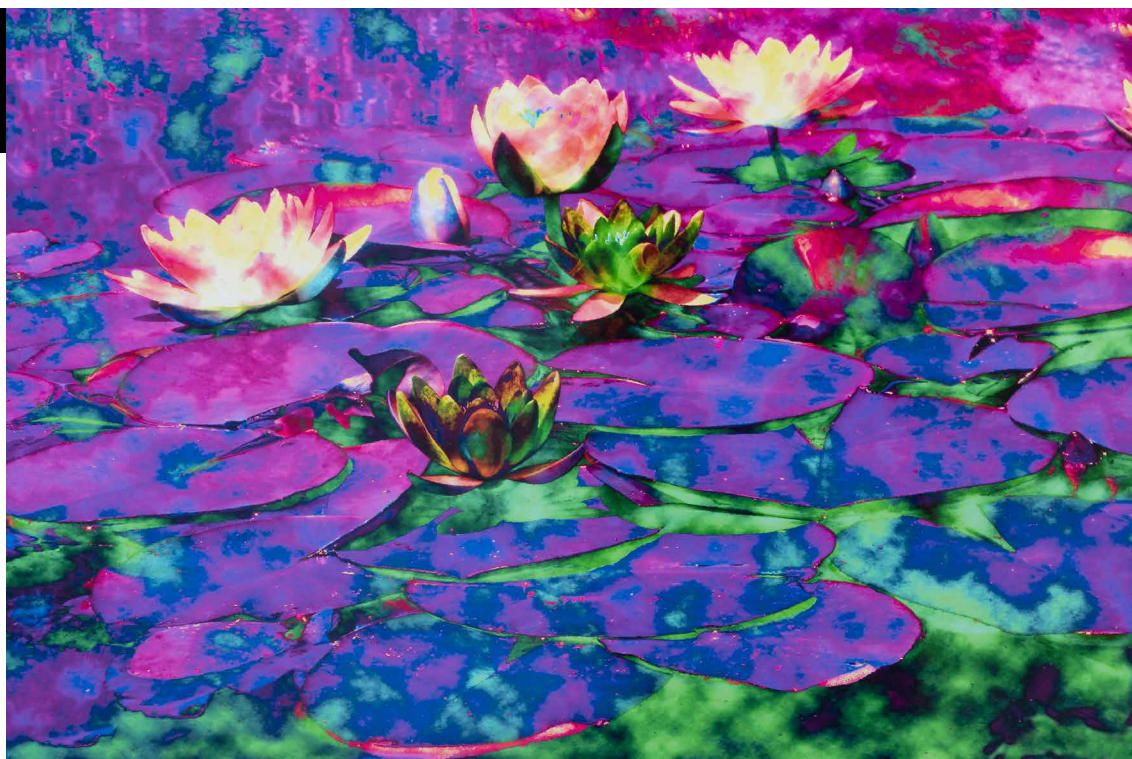
Pantone
286 U



Pantone
577 U

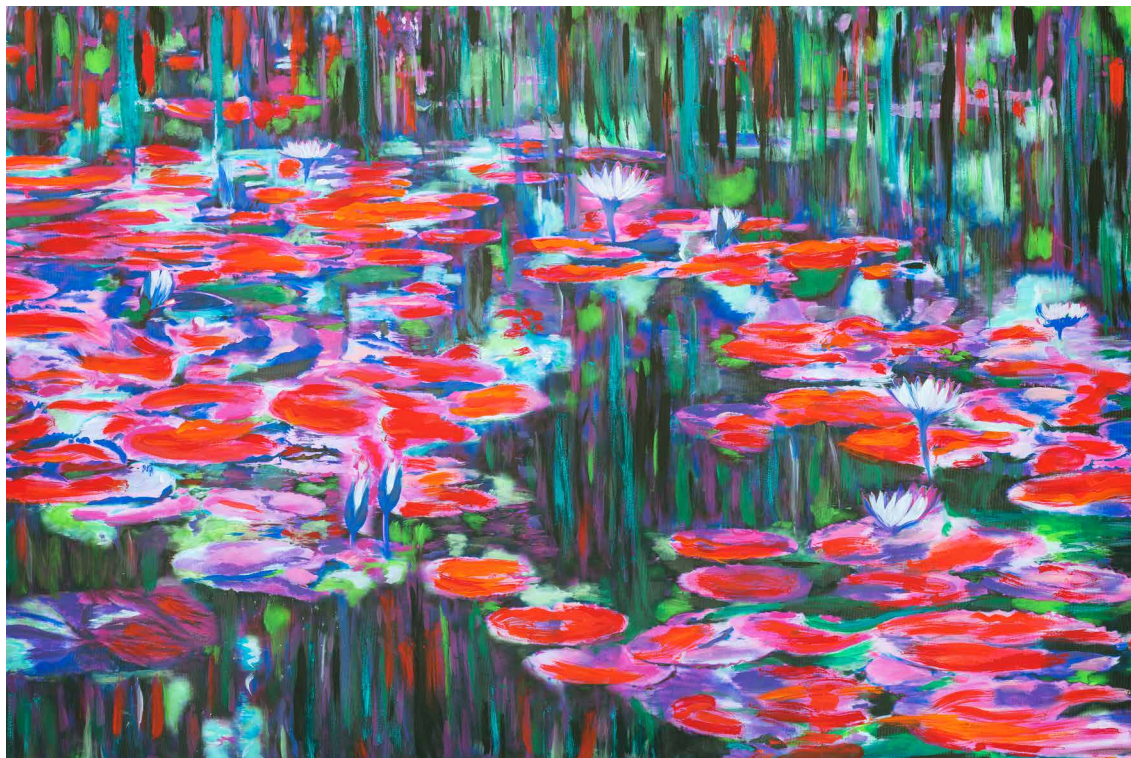


Pantone
226 U



Silence

CH-07-A



Palette di colore
indicativa
per abbinamenti
*Color Palette for
Interior Color Schemes*



Pantone
7438 U



Pantone
2765 U



Pantone
360 U



Pantone
Neutral
Black



Pantone
185 U



Pantone
7727 U





I nostri materiali /Our materials

**WallPepper®/Group
offre soluzioni
decorative ad hoc per
ogni ambiente:**

**L'innovazione tecnologica si combina
con un'ampia selezione di immagini
e design artistici, ideali per abbellire
ogni location rispondendo a qualsiasi
necessità pratica e creativa.**

**Le nostre basi di stampa sono
composte solo da materiali naturali,
sostenibili, privi di PVC, resistenti al
fuoco e certificati.**

Materiali

WP/Smooth TNT

(tessuto non tessuto) naturalmente ecologico, composto solo da cellulosa e fibre tessili di Agave, completamente esente da PVC e sostanze dannose; lavabile, traspirante, materico, facile da posare con giunte invisibili per un risultato coinvolgente. Possiede anche la prestigiosa certificazione IMO/MED necessaria per le applicazioni navali.

WP/SUEDE

certificata IMO/MED, la nostra WallPepper (Tipo II) sostenibile con grammatura pesante;

WP/METALLIC

la nostra WallPepper® con effetto metallizzato

Sistemi Speciali

WP/STRONG

per una superiore resistenza meccanica;

WP/H2O

per l'utilizzo in ambienti umidi a contatto con l'acqua;

WP/ACOUSTIC

la carta da parati realmente fonoassorbente;

WP/OFF

perfetto per decorare le superfici esterne a contatto con gli agenti atmosferici.

**WallPepper®/Group
offers tailor-made
solutions for any
environment:**

**Technical excellence is combined
with a wide selection of artistic
designs and images, ideal to
embellish any location matching
every need.**

**Our supports are composed only of
natural, eco-friendly, PVC-free,
flame-retardant and certified
materials.**

Materials

WP/Smooth TNT

is a naturally ecological nonwoven fabric, only composed of cellulose and agave textile fibers, completely free from PVC and harmful substances; washable, breathable, textured and easy to hang with invisible joints to guarantee an engaging result. It has also received the prestigious IMO/MED certification, which is required for naval applications.

WP/SUEDE

IMO/MED certified, our sustainable heavy WallPepper (Type II);

WP/METALLIC

our metallic-like WallPepper;

Special Systems

WP/STRONG

for superior mechanical resistance;

WP/H2O

to decor humid areas with direct contact with water;

WP/ACOUSTIC

the real sound-absorbing wallpaper;

WP/OFF

great to decorate outdoor surfaces exposed to atmospheric conditions.

Capsule Collections

Tra le centinaia di grafiche presenti a catalogo, WallPepper®/Group propone le esclusive Capsule Collection, linee temporanee in collaborazione con celebri artisti e designer. Queste collezioni combinano l'eccellenza di WallPepper®/Group con le opere di autori affermati, per dar vita a collezioni uniche dal fascino senza tempo.

/

Among the hundreds of graphics available, WallPepper®/Group presents also the exclusive temporary Capsule Collections in collaboration with famous artists and designers. These collections combine WallPepper®/Group excellence with the collaborators' pieces of art, giving life to unique evergreen collections.

WallPepper®/Group

Molto più che semplice carta da parati

Much more than just wallpaper

Follow us on



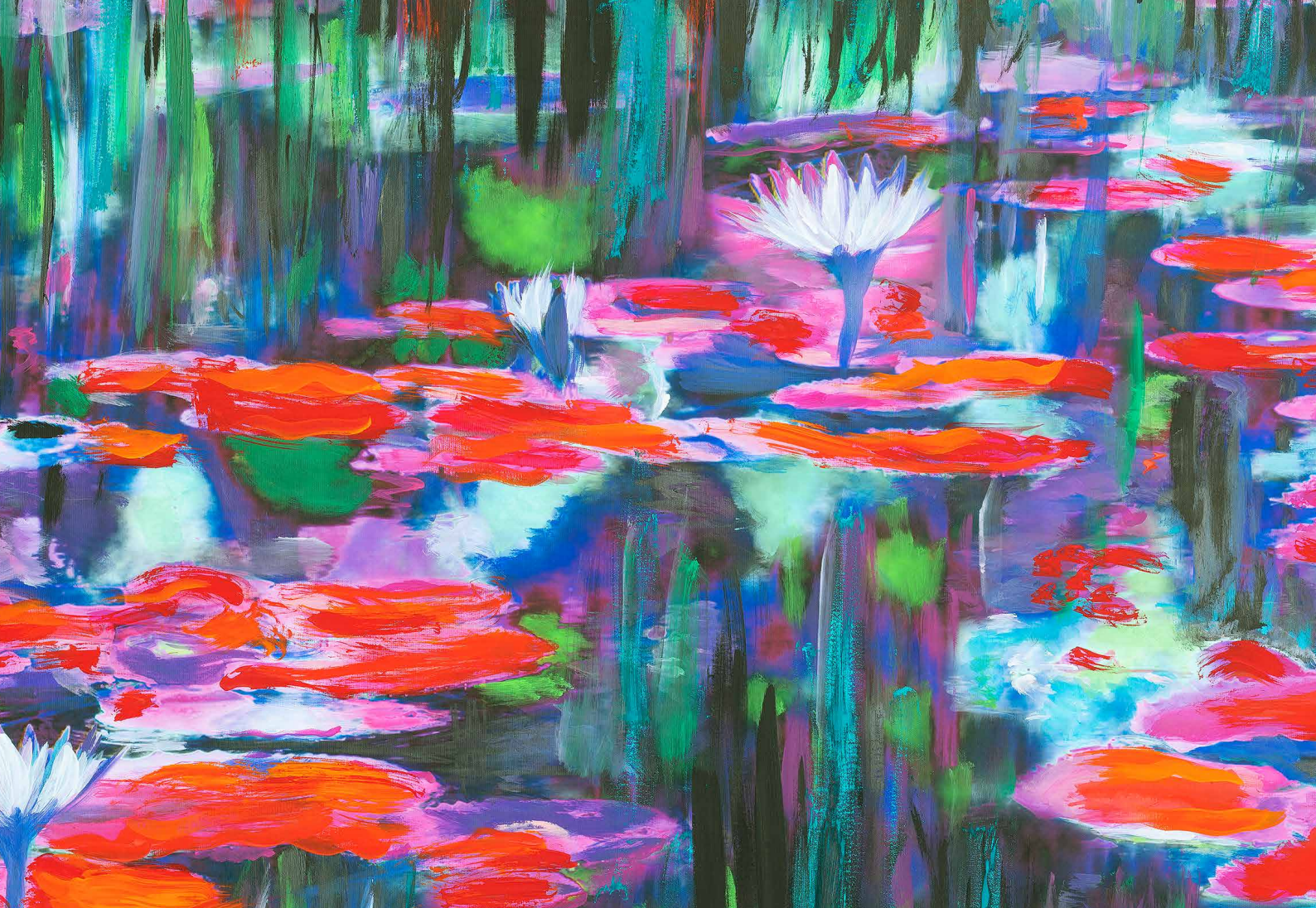
SYNCRONIA



Le cromie presenti sul catalogo WallPepper® non rispecchiano a pieno il prodotto finale per via dei due diversi sistemi di stampa, di conseguenza la maggior parte dei colori in catalogo sono da ritenersi indicativi.

/ For two different print systems, the WallPepper® colours on the Catalogue could be different from the final results.

The colours here in the Catalogue are to be considered for an illustration purpose only.



WallPepper®/Group

Headquarter & showroom
Via Bonaventura Zumbini 33
20143 Milan - Italy

wallpeppergroup.com
info@wallpepper.it

ph. +39 02/92.88.5406
fax +39 02/92.88.5409